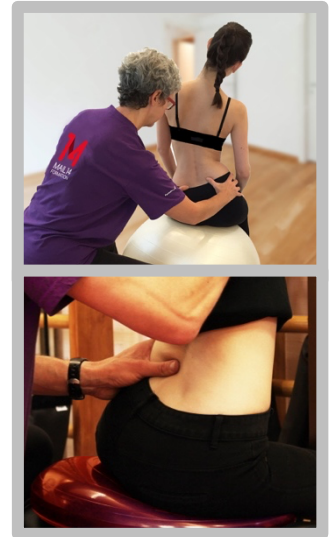


**FORMATION ECOLE DU DOS MAIL14®**

**1°) Découverte de l'Ostéothérapie Pelvi-Lombo-Dorsale - Traitement manuel actif et passif.**

- **Ostéothérapie MobilSit** : Bilan mécaniste analytique des mobilités, thérapie immédiate articulaire, restauration des mobilités rachidiennes perdues. Contrôle analytique des mobilités retrouvées et bilans comparatifs.
- **Ostéothérapie Ballon Activ'Ball et ballon double** : Méthodes de traitement manuel, éducation thérapeutique et gestion de la découverte de l'instabilité - rééducation - démonstrations du formateur sur les participants.
- **Ateliers pratiques individualisés, présentation de cas concrets** et mise en situation par petits groupes.
- **Les indications et les techniques de rééducation vertébrale analytique et segmentaire en position assise** : au cabinet du praticien, à domicile ou grâce aux gymnastiques des temps perdus à enseigner aux patients.



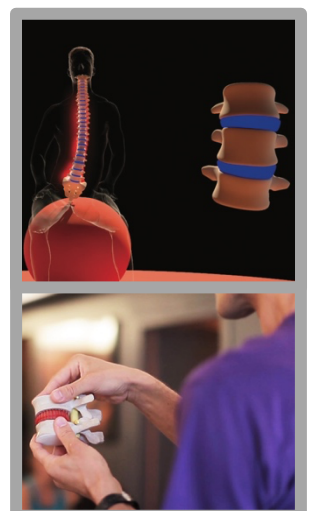
**2°) Pratiquer une gymnastique articulaire ET musculaire en séances individuelles ou collectives.**

- **Gym Activ'Ball et ElastiForm - nos gymnastiques dos sur ballon et au sol, issues de 35 ans de recherches et d'amélioration continue** : Anticipatives, décompressives, neuromotrices et orthopédiques en 3 plans de l'espace pour tous les âges. Décomposition par thèmes, décomposition des objectifs articulaires ou musculaires, construction d'une séance individuelle ou collective équilibrée notamment avec les extensions - rotations - inclinaisons et translations vertébrales. Initiation à la stimulation métabolique et aérobie au décours des techniques de reconstruction posturale active.
- **Reprogrammation neuro-motrice et freins moteurs** : Utilisation de la vitesse, des rythmes et de la musique pour rendre les séances à la fois efficaces d'un point de vue thérapeutique et stimulantes pour les patients.
- **Additions des motricités cohérentes du tronc** : Enchaînements moteurs et réentraînement à l'effort des rachialgies chroniques. Restauration fonctionnelle et prévention des récives par reconstruction intensive des muscles posturaux par séries d'exercices intensifs, musculation debout, assis, couché.

- **La pédagogie pour tous vos patients** : Pratique avec des groupes de patients ou de stagiaires - éléments de discours grand public - notre parcours de santé en 6 étapes du bilan au sport santé (sport sur ordonnance).

**3°) Rappels anatomiques et physiologiques de la colonne vertébrale**

- **La colonne articulaire et musculaire** : Postérieure et active, c'est la colonne du kinésithérapeute. Exposé théorique sur ses orientations facettaires sur modèles anatomiques. Représentations simplifiées pour vos patients.
- **La colonne discale** : Antérieure et passive, de suspension, c'est la colonne du médecin et du chirurgien. Exposé théorique sur les causes et les conséquences de sa dégradation. Représentations simplifiées pour vos patients.
- **Tendances gravitaires antérieure et postérieure** : Enjeux et conséquences, découvertes des types de marches humaines.
- **Pérennisiez la bonne santé et la performance articulaire de vos patients** en allant plus loin qu'un simple retour à la performance articulaire antérieure à la lésion.



#### 4°) Gérer, animer et réussir la mise en place d'un espace complet de la bonne santé

Pour contribuer à votre réussite, nous vous transmettons lors de cette formation le fruit de nos 35 ans d'expérience sur la gestion de **la première Ecole du Dos de kinésithérapeute** installée à La Rochelle en 1982 : les orientations de votre cabinet, **faire de votre compétence une motivation pour les patients**, la réservation de cours collectifs, les modalités juridiques et comptables pour commencer ce type d'activité professionnelle, la communication dans le cadre de la réglementation de votre profession, l'aménagement d'un local... Et surtout, **comment faire comprendre l'enjeu de la prévention à vos patients.**



### INFORMATIONS COMPLÉMENTAIRES

- **Formations 100% réservées aux Masseurs-Kinésithérapeutes** diplômés, étudiants en Kinésithérapie et médecins.
  - La formation Initiale Ecole du Dos Mail14 se déroule à La Rochelle, Paris, Grenoble et Marseille en 2 modules distincts :
    - Le **Module 1** sur **4 jours consécutifs** + Le **Module 2** sur **2 jours consécutifs**
- Le programme initial :
- Permet le développement **de cours collectifs** et/ou de méthodes de traitement et de prévention efficaces **en séances individuel.**
  - Donne accès au **référencement dans l'annuaire des kinés formés** sur le site officiel [www.ecoledudos.org](http://www.ecoledudos.org) pour vous aider à mettre en avant votre spécificité.
  - Donne accès au **matériel réservé au réseau des 6000 praticiens formés** dans le monde pour vous accompagner au mieux dans votre projet.
  - Donne accès aux **formations de Training sur 2 jours** pour s'entraîner et travailler sur des cas pratiques concrets

Notre organisme de formation est sensibilisé aux problématiques liées au handicap, et nous mettons tout en oeuvre pour adapter notre approche et notre pédagogie lorsque cela est possible à chaque situation de handicap. Toutes nos formations se déroulent dans des établissements recevant du public. Référent handicap : Eléa FIDON

Tarif : 1290€

Les acquis de la formation seront évalués avec un questionnaire en fin de formation puis 3 à 6 mois après la formation

